

# BALI 5.8

DESIGN  
YOUR ESCAPE



CATANA Group



# BALI 5.8

## LARGE OPEN SPACE

BALI Catamarans has thought of everything when designing the brand new flagship of its fleet, large open spaces, light and ease of movement. The comfort standards that make up the brand's DNA: large BALI tilting door, rigid front cockpit accessible by a door, sliding bay windows, rear cockpit with platform and benches, huge flybridge with lounge area,...

And of course, the safety and performance you would expect from a Catana design!

BALI Catamarans a pensé à tout en concevant le tout nouveau navire amiral de sa flotte, grands espaces décloisonnés, lumière et facilité de circulation. Les standards de confort qui font l'ADN de la marque : grande porte basculante BALI, cockpit avant rigide accessible par une porte, baies vitrées coulissantes, cockpit arrière avec plateforme et banquettes, immense flybridge avec espace lounge,...

Et toujours la sécurité et les performances signées Catana!







# BALI 5.8 OPEN SPACE GRAND COMFORT

01. Hydraulic platform for tender and baths\*



02. New designed helm station



03. Outside sink on the flybridge



03. Full-space solar panels\*

\*Optional







# BALI 5.8

## UNLIMITED OPEN SPACE



### BEST LIVE ABOARD

The new design signed by Piaton Bercault Yacht Design highlights soft and clean lines and emphasizes very convivial living spaces - U-shaped galley very well equipped with amazing ventilation - Large chart table facing the sea - Saloon open or closed on demand in a few seconds.

A new way to live and sail on a catamaran.

### MIEUX VIVRE À BORD

Le nouveau design signé par le cabinet Piaton Bercault met en valeur des lignes douces et épurées et habille des espaces de vie très conviviaux - Cuisine en U très équipée et bien ventilée - Grande table à carte face à la mer - Espace salon ouvert ou fermé à la demande en quelques secondes.

Une nouvelle façon de vivre et de naviguer en catamaran.

[www.sustainablecharters.com](http://www.sustainablecharters.com)

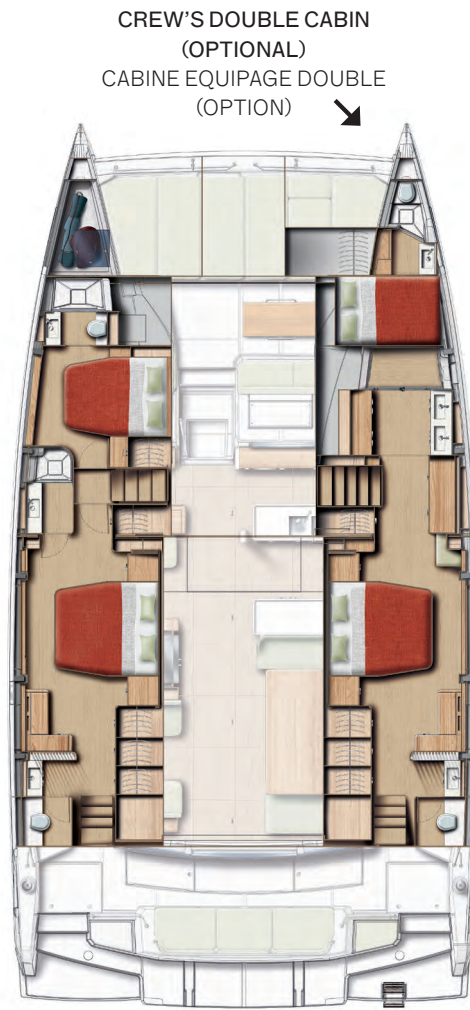


[www.balicatamaran.life](http://www.balicatamaran.life)





**DECK / PONT**  
(Optional teak / Teck en option)

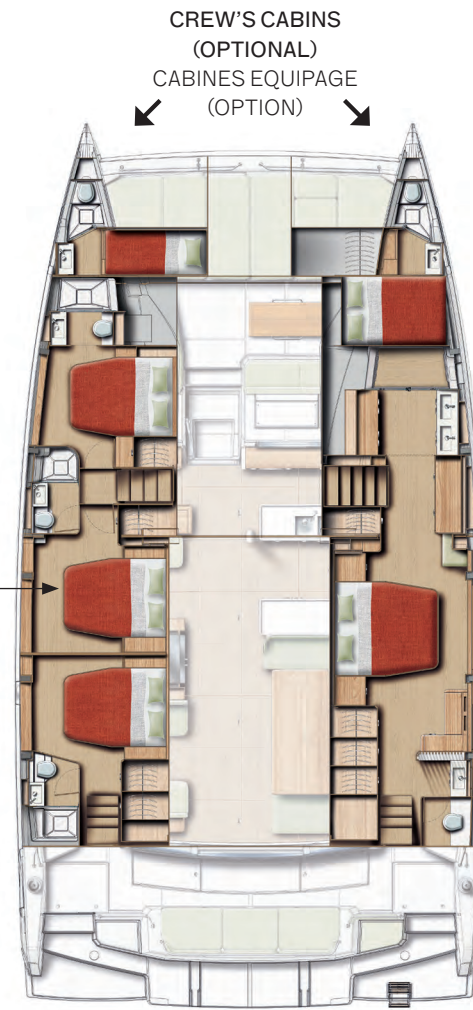


**CREW'S DOUBLE CABIN (OPTIONAL)**  
**CABINE EQUIPAGE DOUBLE (OPTION)**

**3 DOUBLE CABINS / 3 BATHS VERSION**  
Version 3 cabines doubles / 3 sdb

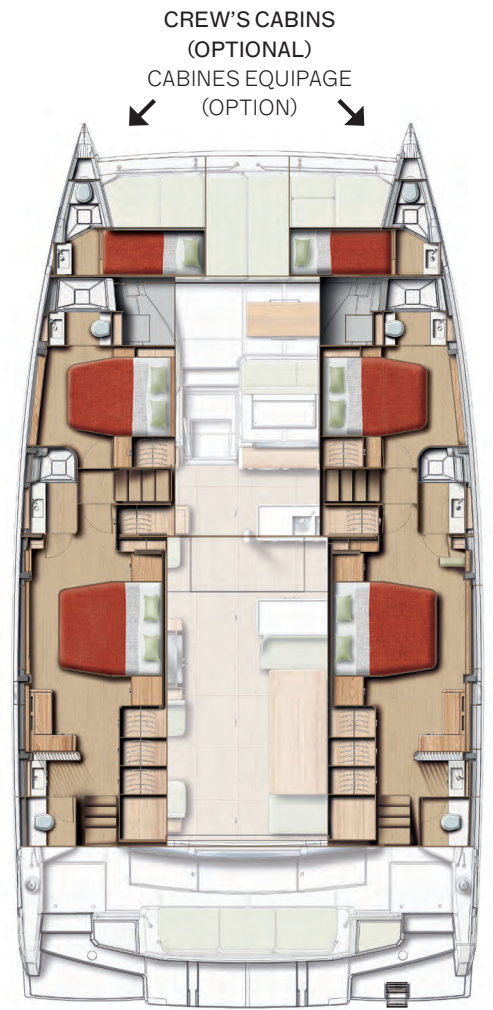


OPTIONAL /OPTION



**CREW'S CABINS (OPTIONAL)**  
**CABINES EQUIPAGE (OPTION)**

**4 DOUBLE CABINS (OWNER'S VERSION) / 4 BATHS**  
Version 4 cabines doubles (propriétaire) / 4 sdb



**CREW'S CABINS (OPTIONAL)**  
**CABINES EQUIPAGE (OPTION)**

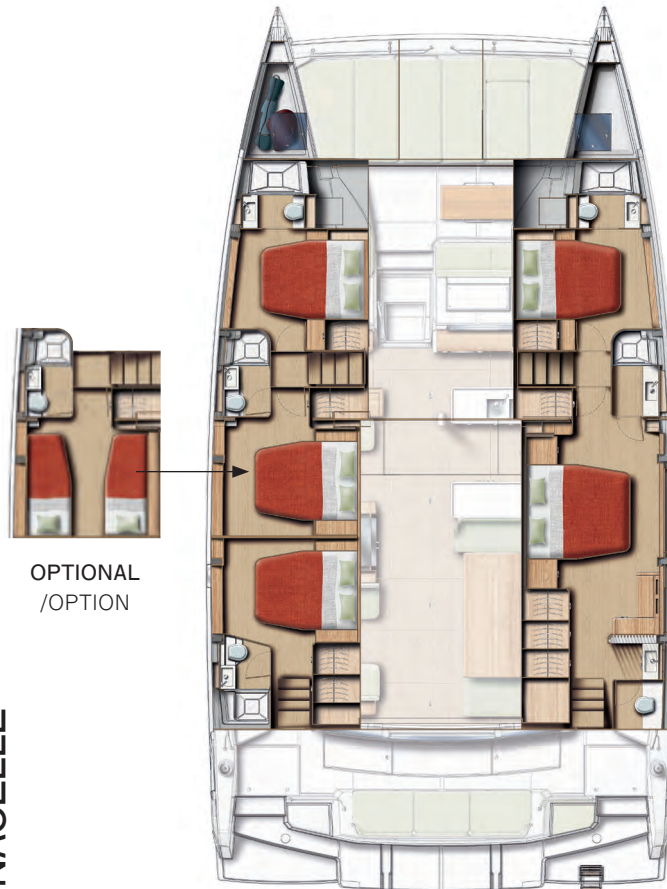
**4 DOUBLE CABINS / 4 BATHS VERSION**  
Version 4 cabines doubles / 4 sdb

# BALI 5.8 JUST FOR YOU



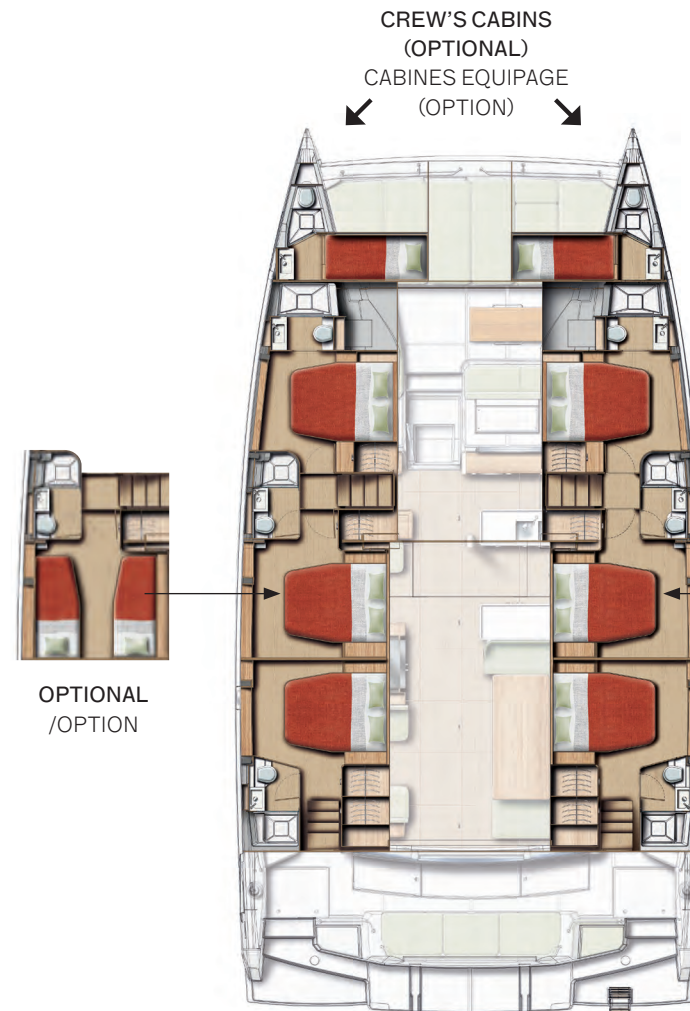
OPTIONAL /OPTION

**NACELLE**



OPTIONAL /OPTION

**5 DOUBLE CABINS / 5 BATHS**  
Version 5 cabines doubles / 5 sdb



**CREW'S CABINS (OPTIONAL)**  
**CABINES EQUIPAGE (OPTION)**

OPTIONAL /OPTION

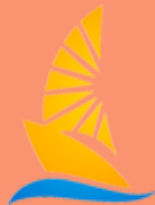
OPTIONAL /OPTION

**6 DOUBLE CABINS / 6 BATHS**  
Version 6 cabines doubles / 6 sdb





NAVAL ARCHITECT / ARCHITECTE NAVAL	XAVIER FAÏ	FLYBRIDGE	YES / OUI
DESIGNER / DESIGN INTÉRIEUR	PIATON BERCAULT YACHT DESIGN	FORWARD COCKPIT DOOR / PORTE DE COCKPIT AVANT	YES / OUI
OVERALL LENGTH (WITH BOW-SPRIT) / LONGUEUR HORS TOUT (AVEC BOUT-DEHORS)	17.65 M / 58'	ENGINES POWER / MOTORISATION*	2x80 HP/CV UP TO / JUSQU'À 2x115 HP/CV
BEAM / LARGEUR HORS TOUT	9.06 M / 29' 8"	FUEL / CARBURANT*	UP TO / JUSQU'À 1 200 L / 317 US GAL
USABLE SURFACE / SURFACE UTILISABLE	139.5 M <sup>2</sup> / 1,501 SQ.FT	FRESH WATER / EAU DOUCE*	UP TO / JUSQU'À 1 320 L / 349 US GAL
DRAFT / TIRANT D'EAU	1.47 M / 4' 10"	REFRIGERATOR + FREEZER / RÉFRIGÉRATEUR + CONGÉLATEUR*	UP TO / JUSQU'À 634 L / 22.39 CU.FT
EMPTY WEIGHT / POIDS À VIDE (APPROX)	24.9 T / 54,957 LBS	EC CERTIFICATION / CATÉGORIE CE	A/16, B/16, C/24, D/40 (Pending / en cours)
STANDARD SAIL AREA / SURFACE DE VOILURE STANDARD	179 M <sup>2</sup> / 1,926 SQ.FT	* EQUIPMENT ACCORDING TO CHOSEN PACK AND OPTIONS / ÉQUIPEMENT SELON PACK ET OPTIONS CHOISIS	
UPWIND SAIL AREA / SURFACE DE VOILURE AU PRÈS (MAXI)	238 M <sup>2</sup> / 2,561 SQ.FT		



**SUSTAINABLE**  
CHARTERS INC.

**SUSTAINABLE CHARTERS INC.**  
San Lorenzo, Makati City 1228, Philippines  
M: +63 917 852 8858, M: +63 917 533 2673 | T: 63 2 8824 3360  
contact@sustainablecharters.com  
[www.sustainablecharters.com](http://www.sustainablecharters.com)  
[www.balicatamaran.life](http://www.balicatamaran.life)

**BALI**  
CATANAGroup

BALI Catamarans - CHANTIER CATANA  
ZONE TECHNIQUE DU PORT  
66140 CANET EN ROUSSILLON - FRANCE

